

---

# SESAM Homebox

---

DUL.4.0 -Das Dorf und Land Konzept  
für ländliche Städte und Gemeinden

---



*(DUL) Dorf und Land 4.0 wurde initiiert von Sesam und wird unterstützt vom Bundesverband der Kurier-Express-Post-Dienste e.V. (BdKEP) und den Händlerbund e.V*

## **INHALTSVERZEICHNIS**

- 1 Die Idee
- 2 Situation heute
- 3 SESAM Vision
- 4 Lösungsansatz
- 5 Händlerbund e.V. & BdKEP e.V.
- 6 Betreibermodell
- 7 Executive Summary
- 8 Details zur Funktionsweise
- 9 Kontaktdaten

**Direkt zum Kontaktformular: <https://goo.gl/6yBS5R>**

## 1) Was ist die Idee ?

Aktuell konzentrieren sich viele Initiativen auf die Ballungsräume. Ein erheblicher Anteil der Bevölkerung lebt jedoch außerhalb dieser zukünftigen Smart Cities.

Politik, Wirtschaft, Verwaltungen sowie die Zivilgesellschaft sind aufgerufen, die Potentiale der **Digitalisierung auch in Regionen außerhalb der Ballungsräume, den Smart Countries**, nutzbar zu machen. Es ist (fast) unsere Pflicht als Deutsche, diese Vision umzusetzen.



## 2) Situation heute:

Die Herausforderungen in ländlichen Gemeinden sind groß. Längere Wege zum Einkauf, zur Apotheke oder zum Postamt. Das fällt nicht nur älteren Menschen oft schwer. Ist man weniger mobil wird es nicht leichter den verdienten Ruhestand im eigenen Heim zu genießen.

Der lokale Handel hat mit den Herausforderungen des e-Commerce zu kämpfen und sucht Lösungen. Jüngere Bürger hingegen erwarten die Chancen der Digitalisierung nutzen zu können.

Auch für die Logistik Unternehmen (wie z.B. DHL und Hermes) bringt die Lieferung in ländliche Regionen neue Probleme. Das immer weiter steigende Paketvolumen zeigt die Grenzen des Systems auf und erzeugt immensen Kostendruck.

### 3) Wie kann die Lösung aussehen - Vision

SESAM hat in Kooperation mit dem Händlerbund e.V. und dem BdKEP e.V. einen Lösungsansatz für ländliche Gemeinden entwickelt.

Zielsetzung ist die optimale Versorgung älterer und weniger mobiler Menschen, die Stärkung des lokalen Handels bei gleichzeitiger Erhöhung des Serviceangebotes (Lieferung next day).

Die Gemeinde wird dadurch attraktiver und wettbewerbsfähiger. Lokale Händler, Apotheken, Bio-Bauern, aber auch Dienstleister und die Gemeinde profitieren von diesem Konzept.

All dies kann zu geringen Kosten realisiert werden, da Logistik-Leistungen mit diesem Konzept gebündelt werden.



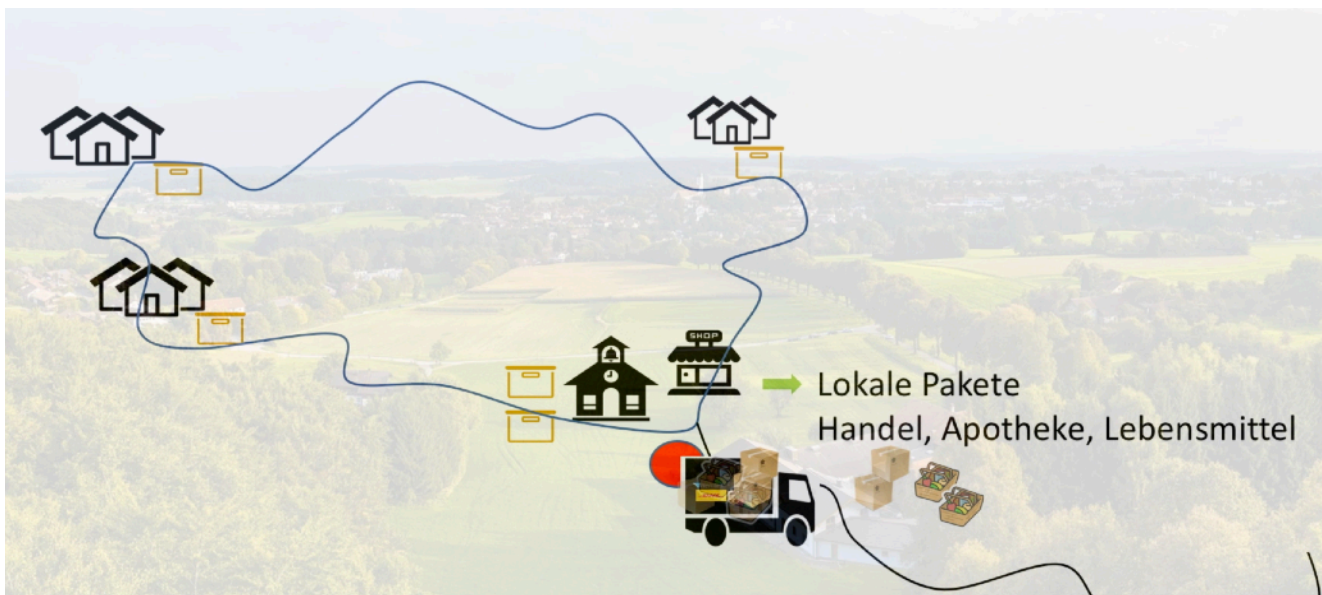
Wir haben dieses Konzept mit Politikern auf verschiedenen Ebenen diskutiert und sind, egal aus welcher Partei, auf sehr viel Interesse gestoßen. Die Parteien haben keine finanzierbare Lösung, jedoch **durch finanziell sinnvolle Kooperation** können wir die **(gleiche) Lebensqualität auf dem Lande** erheblich billiger und besser machen als dies heute der Fall ist. Somit leisten wir einen Beitrag für die Erhaltung von sehr lebenswerten Regionen in Deutschland.

#### 4) Lösungsansatz:

DUL 4.0 basiert auf einem gemeinschaftlichen Ansatz.

Teilnehmer sind Logistik-Dienstleister, Verbraucher (Bürger der Gemeinde), Verwaltungen, Produzenten, Dienstleister und Händler (On- & Offline).

Die **kooperative Zusammenarbeit** dieser Teilnehmer ist die **Voraussetzung für den Erfolg** unseres Infrastrukturprojektes.



Durch den Einsatz eines lokalen Logistik Unternehmens (KEP) werden die Kosten für die letzte Meile in der Zustellung optimiert.

**Nur noch dieser KEP liefert die Pakete in Ihrer Region aus (auch DHL, Hermes, UPS-Pakete etc.)**

Voraussetzung ist der Einsatz von Paketboxen, da nur so eine 100%ige Erstzustellung der Pakete erreicht wird. Damit schaffen wir die Synergieeffekte, um zu günstigeren Konditionen mehr Service anzubieten.

Mit SESAM Boxen schaffen wir dafür die notwendige Infrastruktur. Gleichzeitig werden SESAM Boxen für Retouren (Abholungen) und Versendungen genutzt, die der KEP aus den Boxen entnehmen kann.



Die SESAM Box kann als einzige Box **Lebensmittel & TK-Ware** empfangen und kühl halten und bietet eine **kontrollierte Entnahme für FSK 18 Produkte und Arzneimittel !**

### **Bedeutung für den Handel in der Gemeinde:**

Durch den Einsatz des lokalen KEP Profitiert auch der Handel in der Gemeinde. Der Händler nutzt ebenfalls die neue Logistik-Struktur um seinen Kunden in der Gemeinde den gleichen Service anbieten zu können, wie Kunden es beispielsweise von Amazon gewohnt sind. Er kann Waren am gleichen Tag (same day) oder am nächsten Tag (next day) liefern und das zu geringeren Kosten.

Apotheken können Arznelieferungen durchführen, Bürger können Lebensmittel bestellen und liefern lassen. Dies wird den Handel in der Region wieder stärken.

Auch Internet Händler aus der Region haben den Vorteil Ihre Pakete durch den KEP abholen zu lassen, Sie müssen nicht die Pakete selbst zur entsprechenden Versandstation bringen.



### **Zusammenfassung der Vorteile:**

- **Vorteile für die Bürger:**
  - Bürger können lokale Unternehmen für Einkäufe nutzen
  - Jüngere Bürger können wie in der Großstadt einkaufen (Online)
  - Versorgung der älteren Bevölkerung (Arzneien, Lebensmittel etc.)
  - Einfachere Möglichkeit für Retouren und Versand von Paketen

- **Vorteile für die Gemeinde**

- Weniger Umweltbelastung
- Neue Arbeitsplätze durch lokales Logistik-Unternehmen
- Lebensqualität in der Gemeinde steigt
- Zusätzliche Erlösquelle für die Gemeinde
- Stärkung des lokalen Handels

- **Vorteile für den Handel**

- Kostenersparnis in der Paketzustellung
- Verbesserung des Serviceangebotes (Lieferung next day/same day)
- Kunden kaufen regional, da Sie beliefert werden können
- Ältere & weniger mobile Menschen können lokal einkaufen

Die neue Infrastruktur arbeitet mit offenen Standards. Bestehende Paketkasten-Lösungen können mit unserem Konzept selbstverständlich weiter beliefert werden.

## 5) Bedeutung von Händlerbund e.V. und BdKEP e.V.

Durch die Kooperation mit dem Händlerbund und BdKEP werden die Rahmenbedingungen für eine erfolgreiche Umsetzung des Konzeptes sichergestellt:



### KEP Management

- Verträge mit nationalen KEP's
- Ausstattung und Ausbildung
- Versicherungen
- Einkaufsvorteile bündeln
- Ein Routingtool

### Boxen Management

- Vernetzung der Boxen
- Vernetzung Paketshops
- Sendungsverfolgung
- Lokaler Storefinder
- Schnittstelle zu KEP's

### RE- & E-tailer Management

- Gesicherte Internetpräsenz
  - AGB's
  - Abmahnschutz
  - Homepage Pflege

Durch diese Kooperation können wir dem Lokalen Logistiker (KEP) und Händlern entsprechende Mehrwerte anbieten:

### **Logistik (KEP):**

- Verträge mit fairen Konditionen
- Lokaler Logistiker kennt die Gemeinde und Händler
- Kein ständiger Wechsel bei den Paketboten
- Management über BdKEP

### **Handel:**

- Gesicherte Internetpräsenz
- Darstellung nach Wunsch des Kunden
- Kein eigener Shop notwendig
- Sicherheit über den Händlerbund

## **6) Finanzierung/Betreibermodell für Gemeinden**

Die benötigte Anzahl/ Dichte der Boxen sehen wir hierbei als sehr variabel an. Sie hängt von unterschiedlichen Faktoren ab und wird z.B. über die Auslastungsdaten gesteuert. Wir gehen zunächst von 1 Box pro 10 Haushalte aus, dies kann jederzeit gesteigert werden.

Die Infrastruktur wird grundsätzlich nicht vom KEP-Unternehmen finanziert oder gestellt. Die Finanzierung des DUL-Konzepts ist auch über verschiedene andere Wege möglich. Viele Gemeinden können im Rahmen von Förderprogrammen für ländliche Gemeinden (Bsp. Leader-Projekte) Zuschüsse erhalten. Auch ist ein Betreibermodell möglich, mit dem die Gemeinde sogar signifikante Umsätze generieren kann.





## 7) Executive Summary:

**Das Dorf und Landkonzept DUL 4.0 schafft eine WIN-WIN Situation für alle Beteiligten.**

**Für die Logistik ist die letzte Meile in ländlichen Regionen extrem teuer. Es wird bereits über höhere Preise in der Zustellung diskutiert. Für die Logistik-Unternehmen ist DUL 4.0 eine echte Erleichterung.**

**Die Bürger der Gemeinde haben die Chance stärker lokal einzukaufen und eine neue Servicequalität bei der Lieferung zu genießen. Nicht nur ältere und weniger mobile Menschen werden besser versorgt (Lebensmittel- Medizin usw.) Für Waren, die ich nicht lokal erhalte, kann ich über das Internet einkaufen. Damit wird die Gemeinde auch für jüngere Menschen wieder attraktiver.**

**Die Gemeinde schafft für Ihre Bürger eine „sofortige Digitalisierung“ ohne hohe Investitionskosten. Sie profitiert von dem Konzept und schafft zusätzliche Arbeitsplätze.**

**Der Handel hat neue Möglichkeiten regional neue Umsätze und Services zu generieren. Die Kosten für Logistik sinken.**



## 8) Details zur Funktionsweise der SESAM Homebox



- Belieferung 24Std. / 7 Tage die Woche möglich
- Mehrfachbelieferung möglich
- Belieferung mit allen Logistikern möglich
- FSK 18 gesichert
- Als Cool Box für Frischware und Tiefkühlware geeignet
- Retouren können aus der Box abgeholt werden
- Patentiertes System
- Einfach, flexibel und skalierbar
- Wandmontage innen oder außen
- Montage an Steele möglich

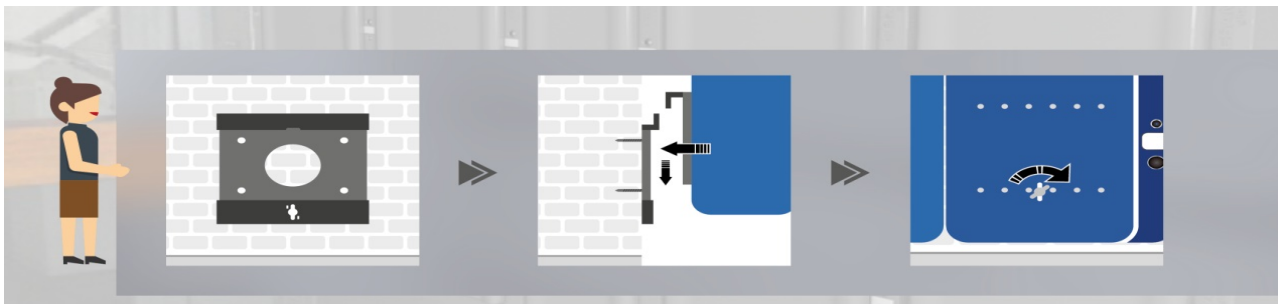


Abb. Montage der SESAM Box

1. Wandplatte wird an der Wand montiert,
2. Die SESAM Box wird eingehakt
3. Mit der Bajonettsschraube wird die SESAM Box fixiert.

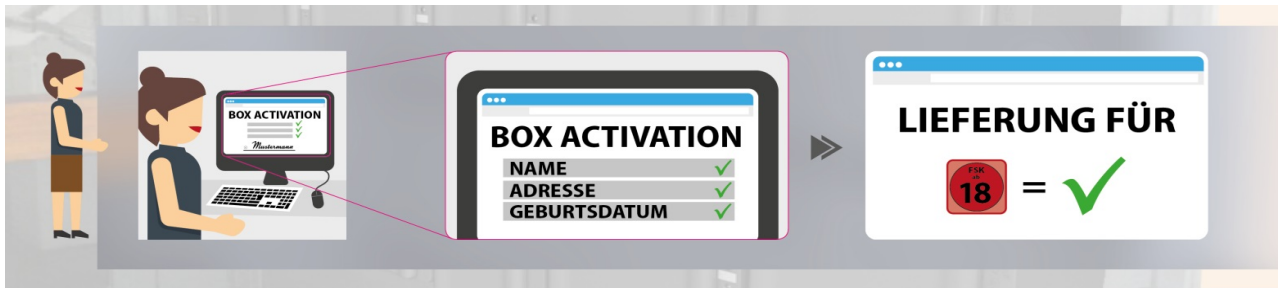


Abb. Aktivierung der SESAM Box

1. Der neue Box Besitzer geht auf die Sesam Website
2. Gibt seine Daten zur Identifikation ein.
3. Für FSK 18 Lieferungen Alter verifizieren.



Abb. Zustellung in die SESAM Box

1. Zusteller aktiviert die Box
2. Der Code auf dem Paket wird gescannt
3. Wenn der gescannte Code dem angekündigten Code entspricht öffnet die Box und das Paket kann hineingelegt werden
4. Dem Empfänger wird dies über die SESAM App oder SESAM Website mitgeteilt. Auch der Händler erhält eine Bestätigung über die Zustellung.



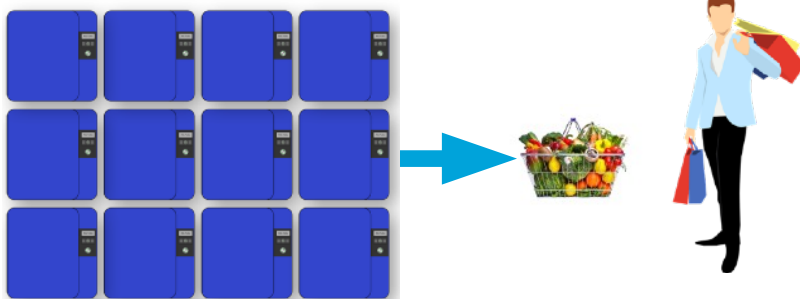
Abb. SESAM Box (Cluster) Bsp. Mehrfamilienhaus

Für Mehrfamilienhäuser und öffentliche Plätze (z.B. Marktplatz) können Boxencluster aufgestellt werden. Somit schaffen wir flexible und skalierbare „Mini-Paketstationen“. So können wir zusätzlich Public Boxen installieren, in die Pakete optional auch eingeliefert werden können.

Cluster können auch eingerichtet werden, um „Click & Collect“ (Reservieren & Abholen) Boxen einzurichten.

Funktionsweise:

- Bestellung telefonisch oder schriftlich (per e-Mail oder über Shop)
- Kommissionierung und Bestückung der Box
- Abholung durch Kunden ausserhalb der Öffnungszeiten



## **9.) Kontakt / Ansprechpartner**

### **Sesam GmbH**

Bergstr. 8  
45770 Marl  
Tel. 02365-2 999 520

Detlef Pfeiffer  
Key Account Manager

02365-2 999 517

[detlef.pfeiffer@sesam-global.com](mailto:detlef.pfeiffer@sesam-global.com)

[www.sesam-global.com](http://www.sesam-global.com)

Informationen sofort anfordern: <https://goo.gl/6yBS5R>

### **Händlerbund e.V.**

Michael Nitsche  
Business Development Manager  
Torgauer Straße 233  
04347 Leipzig

Tel. 034-92 65 90

[www.haendlerbund.de](http://www.haendlerbund.de)

### **Bundesverband der Kurier-Express-Post-Dienste e.V.**

Vorsitzender Andreas Schumann  
Potsdamer Strasse 7/ Potsdamer Platz  
10785 Berlin

Tel. 030-200 76 207

[www.bdkep.de](http://www.bdkep.de)

*(DUL) Dorf und Land 4.0 wurde initiiert von Sesam und wird unterstützt vom Bundesverband der Kurier-Express-Post-Dienste e.V. (BdKEP) und den Händlerbund e.V*