



Landesheimatbund  
Sachsen-Anhalt e. V.  
Magdeburger Str. 21  
06112 Halle (Saale)

## Weitere Informationen

Ihre Daten behandeln wir entsprechend der DSGVO vertraulich und verwenden sie ausschließlich für die Organisation dieser Veranstaltung.

Während der Veranstaltung wird fotografiert. Die Bilder werden ggf. für die Öffentlichkeitsarbeit des Landesheimatbundes Sachsen-Anhalt e. V. verwendet. Wenn Sie nicht auf den Aufnahmen erscheinen möchten, bitten wir Sie, dies vor Veranstaltungsbeginn schriftlich zu erklären.

Diese Veranstaltung ist als Fortbildungsveranstaltung für Lehrkräfte im Land Sachsen-Anhalt und unter WT 2020-061-05 anerkannt.

Titelbild: Fossilienfund, Steinbruch Mammendorf,  
Foto innen: Kulk mit Wanderdüne, Gommern  
beide Fotos B.-C. Ehling

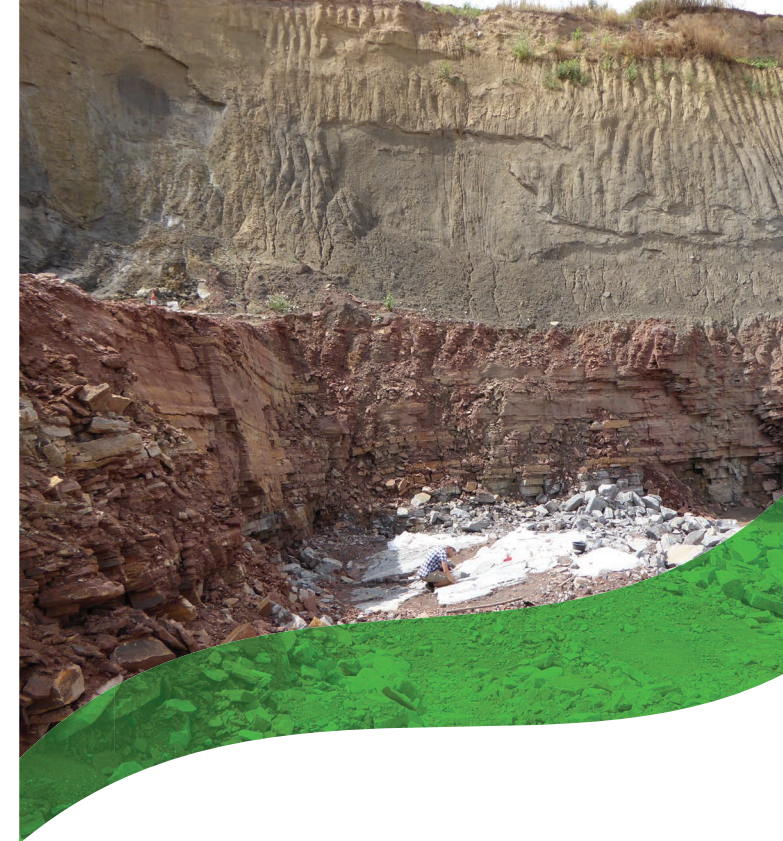
Gefördert durch das Land Sachsen-Anhalt.



SACHSEN-ANHALT **#moderndenken**

### Kontakt und Rückmeldung

Landesheimatbund Sachsen-Anhalt e.V.  
Geschäftsstelle Halle  
Magdeburger Straße 21  
06112 Halle (Saale)  
Tel.: 0345 29 28 610; Fax: 0345 29 28 620  
E-Mail: [info@lhbsa.de](mailto:info@lhbsa.de); Web: [www.lhbsa.de](http://www.lhbsa.de)



# Steinbruch, Fossilien, Wanderdüne

Exkursion zur Geologie des  
Flechtinger Höhenzuges

Sonnabend, 5. September 2020

In Kooperation mit der Akademie für Geowissenschaften und Geotechnologien e.V.



Akademie für Geowissenschaften  
und Geotechnologien e.V.



LANDES-  
HEIMATBUND  
SACHSEN-ANHALT E.V.

  
**LANDES-  
HEIMATBUND**  
SACHSEN-ANHALT E.V.

## Die Exkursion

Andesit ist „Gestein des Jahres 2020“ und wird im Hartgesteinstagebau Mammendorf abgebaut. Die Exkursion führt uns zuerst zu dem von der Cronenberger Steinindustrie Franz Triches GmbH & Co. KG betriebenen Steinbruch. Andesit wird für den Asphalt- und Betonstraßenbau sowie als Bahnschotter und Wasserbaustein verwendet.

Beim Abbau des mineralischen Rohstoffes entstehen ständig neue Aufschlüsse, die eine Vielzahl neuer Einblicke in die Erd- und Menschheitsgeschichte liefern. Die Funde werden kartiert und vielfältigen geowissenschaftlichen Untersuchungen von Mitarbeiterinnen und Mitarbeitern der geologischen Institute Halle, Leipzig, Freiberg und des Museums für Naturkunde in Magdeburg unterworfen sowie durch archäologische Ausgrabungen des Landesamtes für Denkmalpflege und Archäologie Sachsen-Anhalt ergänzt. Die Forschungen liefern umfangreiche neue Befunde zur Geologie des Permokarbons, des Tertiärs und der Eisen- und Bronzezeit.

Die spektakulären paläontologischen Neufunde können wir anschließend hinter den Kulissen im Museum für Naturkunde in Magdeburg besichtigen, wo sie für die neue Ausstellung präpariert werden.

Auf der Rückfahrt besteht die Möglichkeit zur Besichtigung des Gesteinsgartens und der eiszeitlichen Wanderdüne von Gommern. Hier wird ein kurzer Einblick in die Geschichte der Naturwerksteinindustrie von Gommern gegeben. In bis zu 25 Tagebaubetrieben erfolgte seit dem 12. Jahrhundert bis zum Jahr 1963 in der Umgebung von Gommern, Plötzky und Pretzien der Abbau des so genannten Gommern-Quarzits in Teufen bis 40 m.

Leitung: Dr. Bodo-Carlo Ehling, Landesamt für Geologie und Bergwesen Sachsen-Anhalt

Teilnahmegebühr: 20 € (Mitglieder)  
30 € (Nichtmitglieder)

## Ablauf

9.00 Uhr Abfahrt vom Busbahnhof Halle, Bussteig 6

10.15 Uhr Ankunft am Steinbruch Mammendorf

11.30 Uhr Ankunft in Magdeburg, Museum für Naturkunde, Führung zu Fossilien  
Hier besteht die Möglichkeit, eine Erfrischung einzunehmen.

13.30 Uhr Ankunft in Gommern, Besichtigung der Wanderdüne und des Gesteinsgartens

15.00 Uhr Abfahrt von Gommern

16.15 Uhr Ankunft in Halle, Busbahnhof

Ein gemeinsames Mittagessen ist nicht vorgesehen.  
Bitte Rucksackverpflegung mitbringen.  
Im Steinbruch ist festes Schuhwerk erforderlich!

**Während der Busfahrt und im Museum ist das Tragen einer Mund-Nase-Bedeckung Pflicht!**  
Teilnahme mit eigenem Pkw ist möglich.



## Anmeldung

Bitte melden Sie sich verbindlich bis zum **28. August 2020** an. Eine Bestätigung der Anmeldung erfolgt nicht.

E-Mail: [info@lhbsa.de](mailto:info@lhbsa.de)

Per Post (umseitig) oder als Fax unter: **0345-29 28 620**

**Programmänderungen behalten wir uns vor.**

Teilnahme an der geologischen Exkursion am 5. September:

Anzahl der Personen: \_\_\_\_\_

Reisebus:

Eigener Pkw:

Mitglied  Nichtmitglied

\_\_\_\_\_  
Name, Vorname

\_\_\_\_\_  
Institution

\_\_\_\_\_  
Straße, Hausnummer

\_\_\_\_\_  
PLZ, Ort

\_\_\_\_\_  
Telefon | Fax

\_\_\_\_\_  
E-Mail

\_\_\_\_\_  
Datum, Unterschrift